

# 2015年3月期 第2四半期 決算説明会資料

Electric-Servo-Tool-Intelligent-Corporation



株式会社エスティック

[http:// www.estic.co.jp/](http://www.estic.co.jp/)

マザーズ:6161

## 【目次】

I . 2015年3月期 第2四半期 決算概況

II . 2015年3月期 業績予想

III . 会社概要・事業内容

# 2015年3月期第2四半期 決算概況

## 財政状況

	2014年3月20日現在		2014年9月20日現在		増減額 (百万円)	主な増減内容
	金額 (百万円)	構成比 (%)	金額 (百万円)	構成比 (%)		
流動資産	2,872	77.5	2,999	77.7	127	在庫 +60 未収入金 +20
固定資産	833	22.5	862	22.3	29	関係会社出資金 +50 保険積立金 △9
資産合計	3,706	100.0	3,862	100.0	156	
流動負債	327	8.8	373	9.7	45	買掛金 +45
固定負債	109	3.0	113	2.9	3	退職給付引当金 +3
負債合計	437	11.8	487	12.6	49	
純資産合計	3,268	88.2	3,375	87.4	106	繰越剰余金 +104
負債・純資産合計	3,706	100.0	3,862	100.0	156	

## 経営成績

	2014年3月期 2Q		2015年3月期 2Q		前年同期比		主な増減理由
	金額 (百万円)	売上比 (%)	金額 (百万円)	売上比 (%)	増減額 (百万円)	増減率 (%)	
売上高	1,355	100.0	1,454	100.0	98	7.3	セグメント別売上実績参照
売上総利益	478	35.3	558	38.4	79	16.7	労務費 +5 経費 Δ2 減価償却費 Δ3
営業利益	214	15.8	267	18.4	53	25.0	人件費 +5 経費 +11 研究開発費 +9
経常利益	231	17.0	289	19.9	58	25.5	雑収入 +6
当期純利益	137	10.1	172	11.9	35	26.2	
1株当たり 当期純利益	100円76銭		127円18銭		26円42銭		

## キャッシュ・フローの状況

	2014年3月期2Q	2015年3月期2Q	主な内容
	(百万円)	(百万円)	
営業活動	287	117	税引前当期純利益 +289 棚卸資産増加 $\Delta$ 60 仕入債務増加 45
投資活動	$\Delta$ 25	$\Delta$ 44	関係会社出資金 $\Delta$ 50
財務活動	$\Delta$ 68	$\Delta$ 68	配当金支払 $\Delta$ 68
現金及び現金同等物 期末残高	1,104	1,082	

# 【セグメント別売上実績】2015年3月期第2四半期

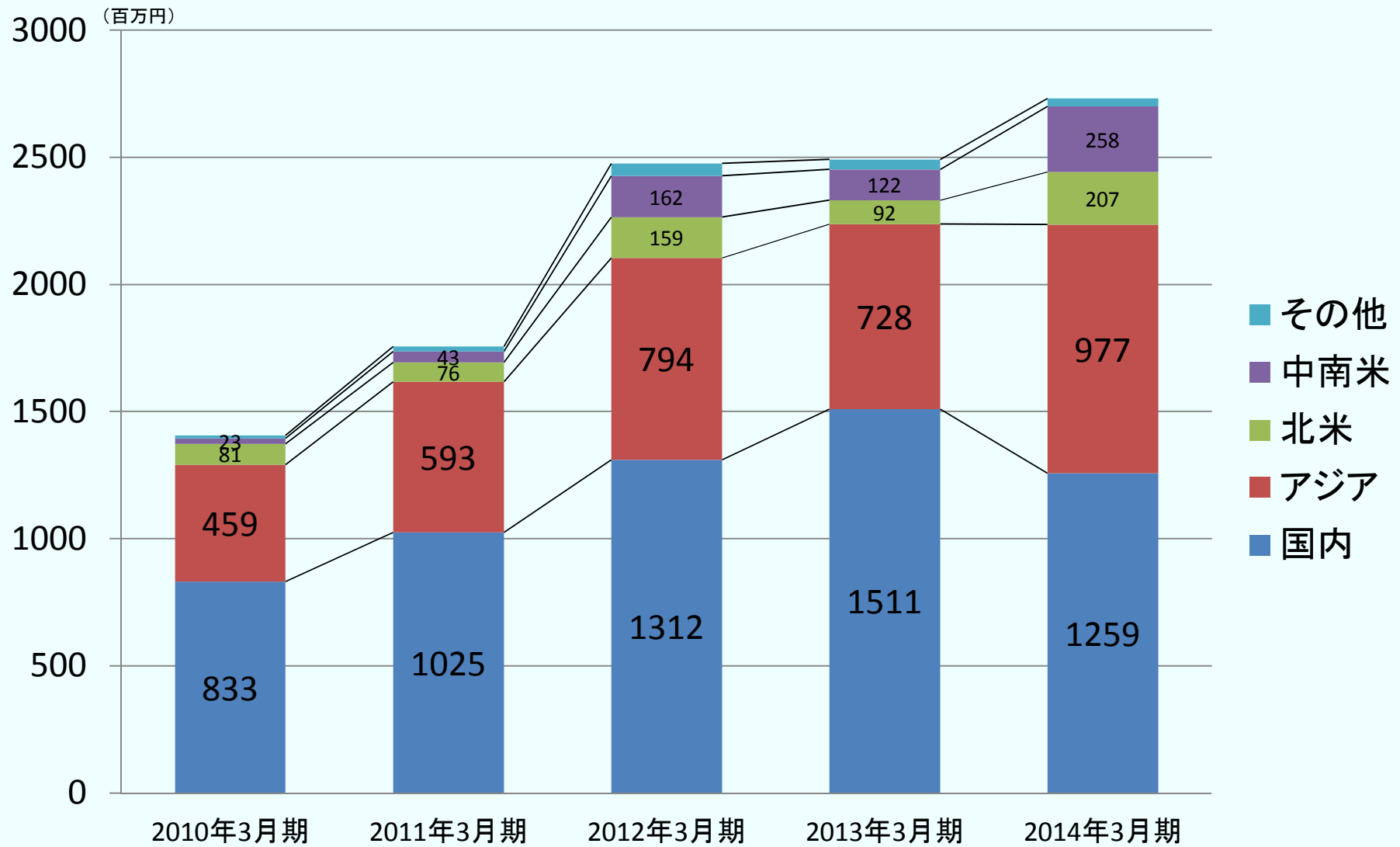
	2014年3月期2Q		2015年3月期2Q		前年同期比		主な増減内容
	金額 (百万円)	構成比 (%)	金額 (百万円)	構成比 (%)	増減額 (百万円)	増減率 (%)	
ナットランナ	501	37.0	490	33.7	△ 10	-2.1	国内 19百万円減 アジア 35百万円増 北米 33百万円減
ハンドナットランナ	410	30.3	612	42.1	201	49.2	国内 112百万円増 アジア 67百万円増 北米 22百万円増
ネジ締付装置	346	25.6	235	16.2	△ 111	-32.1	国内 6百万円減 アジア 54百万円減 中南米 49百万円減
サーボプレス	49	3.6	54	3.8	4	10.0	国内 11百万円増 アジア 14百万円減 中南米 3百万円増
修理・点検等	47	3.5	61	4.2	13	28.7	
合計	1,355	100.0	1,454	100.0	98	7.3	

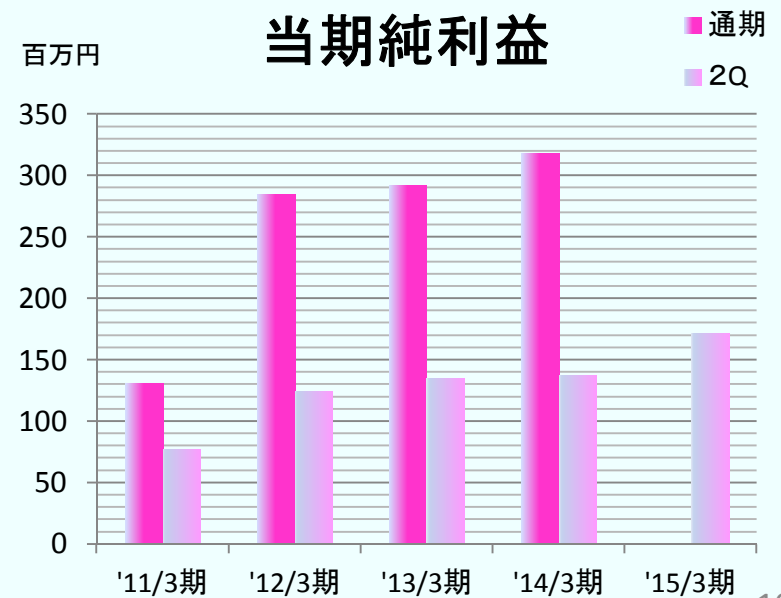
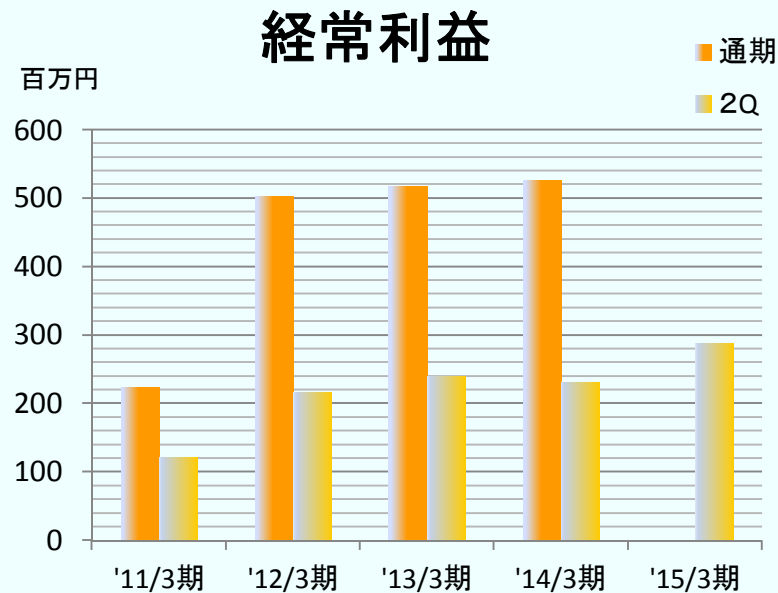
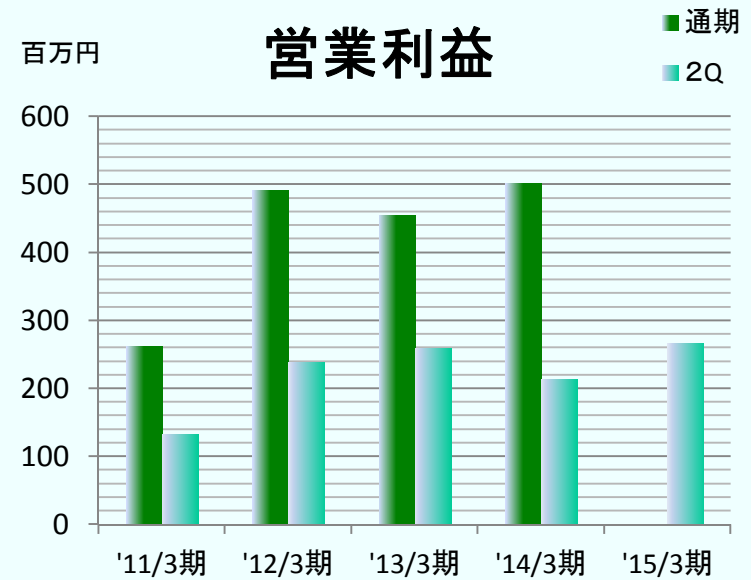
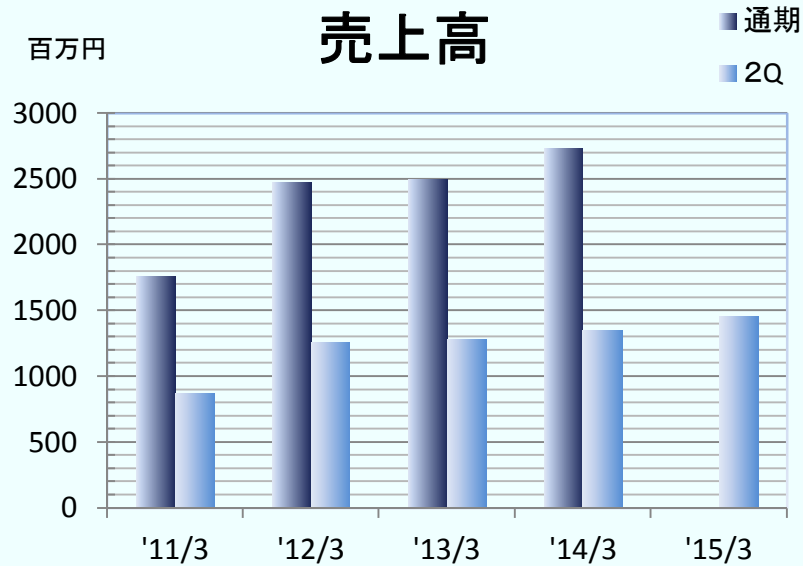
# 【地域別売上実績】 2015年3月期第2四半期

地域	2014年3月期2Q		2015年3月期2Q		前年同期比	
	金額 (百万円)	構成比 (%)	金額 (百万円)	構成比 (%)	増減額 (百万円)	増減率 (%)
国内計	639	47.2	749	51.5	109	17.1
海外計	716	52.8	705	48.5	△ 10	-1.5
中国	176		334		157	89.1
韓国	104		56		△ 48	-45.8
タイ	106		61		△ 45	-42.4
その他アジア	75		46		△ 28	-37.7
北米	109		100		△ 8	-8.2
中南米	126		64		△ 62	-49.3
その他地域	16		41		24	149.7
合計	1,355	100	1,454	100	98	7.3



# 【地域別売上高推移】 過去5期推移





# 2015年3月期 業績予想

	2015年3月期			2014年3月期	前年同期比	
	上期予想 (百万円)	下期予想 (百万円)	通期予想 (百万円)	金額 (百万円)	増減額 (百万円)	増減率 (%)
売上高	1,420	1,580	3,000	2,733	267	9.8
売上総利益	505	585	1,090	1,030	60	5.8
営業利益	230	310	540	504	36	7.1
経常利益	240	303	543	527	16	3.0
当期純利益	137	183	320	318	2	0.6
1株当たり純利益	-	-	235円35銭	233円89銭		

# 【セグメント別売上予想】2015年3月期

	2015年3月期						2014年3月期		前年同期比	
	上期予想		下期予想		通期予想		金額 (百万円)	構成比 (%)	増減額 (百万円)	増減率 (%)
	金額 (百万円)	構成比 (%)	金額 (百万円)	構成比 (%)	金額 (百万円)	構成比 (%)				
ナットランナ	382	26.9	354	22.4	736	24.5	965	35.3	△229	△23.8
ハンドナットランナ	496	34.9	664	42.1	1,160	38.7	907	33.2	253	27.9
ネジ締付装置	426	30.0	428	27.1	854	28.5	618	22.7	236	38.2
サーボプレス	79	5.6	93	5.9	172	5.8	137	5.0	35	25.5
修理・点検等	37	2.6	39	2.5	76	2.5	103	3.8	△27	△26.2
合 計	1,420	100	1,580	100	3,000	100	2,733	100.0	267	9.8

## ● 海外市場での更なる基盤強化

- タイ現地法人の体制拡大(人員増強5名→10名)
- アメリカ拠点開設→日系自動車メーカー攻略
- 国際営業部門の人員増強で海外代理店サポート強化

## ● 新商品リリースによる販売拡大

- コードレスハンドナットランナ
- サーボプレスシリーズ拡大

# 【配当金予想】 2015年3月期

## 配当金推移

年度		2010年3月期	2011年3月期	2012年3月期	2013年3月期	2014年3月期	2015年3月期 (予想)
売上高	百万円	1,410	1,760	2,477	2,497	2,733	3,000
営業利益	百万円	83	262	491	455	503	540
経常利益	百万円	76	223	503	517	526	543
当期利益	百万円	34	131	285	292	318	320
EPS	円	2,545.27	9,698.40	20,990.58	21,531.72	233.89	235.35
配当金	円	5,000	4,000	4,500	5,000 <small>(記念配当500円含む)</small>	50	55
配当性向	%	196.4	41.2	21.4	23.2	21.4	23.4

※2013年9月21日株式分割1:100

# 会社概要・事業内容



会社名	株式会社エスティック	
証券コード	6161 (東証マザーズ)	
設立年月日	1993年8月	
本店所在地	大阪府守口市橋波東之町2-5-9	
資本金	5億5700万円	
役員構成	代表取締役 社長	鈴木 弘
	専務取締役	池田 康廣
	常務取締役 管理部長	伊勢嶋 勇
	取締役 標準品グループ部長	伊藤 隆也
	監査役	石川 康博
	監査役	松下 征輝
	監査役	沢田 恒夫
主要株主	鈴木 弘	247,400株
	弘鈴興産株式会社	220,000株
	株式会社日伝	140,000株
	池田 康廣	111,000株
	長沼商事株式会社	70,000株
	エスティック従業員持株会	69,800株
発行済み株式総数	1,471,000株	
従業員数	従業員95名(パート16名含む)	
事業内容	電動工具、産業用ロボット・自動組立ラインの製造ならびに販売	

2014年9月20日現在

1993年 資本金3,000万円で太陽鉄工(現TAIYO)より独立し当社設立

1994年 東京営業所を横浜市に開設

1995年 資本金を4,800万円に増資

1997年 資本金を17,200万円に増資

1998年 中部営業所を愛知県岡崎市に開設

1998年 本社社屋改装及び新工場建設

1998年 ISO9002認証取得(JQA)

2000年 ハンドナットランナ発売

2001年 米国CINETIC AUTOMATION社とOEM供給契約

2001年 中国上海に合弁会社SHANGHAI ESTICを設立

2003年 ISO9001認証取得(JQA)

2006年 資本金55,700万円に増資

2006年 東京マザーズへ株式上場

2006年 本社工場増設 テクニカルセンター開設

2007年 サーボプレス発売

2012年 タイ現地法人 ESTIC(THAILAND)CO.,LTD設立

2014年 アメリカ現地法人 ESTIC AMERICA Inc 設立



組立における締結技術のひとつであるネジ締付、単にボルトやナットを締めるだけでなく、いかなる振動が加わっても緩まない締め付けの管理が出来なければなりません。

コンピュータとセンシング技術により、最良の締付ポイントまで締め付けると同時にボルトの亀裂やネジのキズなど、人間では分からない品質管理機能も持っているのが当社製品の特徴。特に自動車の組立においては無くてはならないものとなっています。

## ナットランナ



## ネジ締付装置



## サーボプレス



## ハンドナットランナ



## トレーサーム



# ナットランナとは Nutrunner

ナットランナ(自動ネジ締付機)とは、主に自動車製造工場の生産ラインでネジによる締結をおこなう部位(例えばエンジン、トランスミッション、デフアレシヤルギヤ、サスペンション等の車両部品組立)に使用されるものです。高精度なネジ締付を行い、あらゆる使用環境下でも緩みのないネジ締付けを実現します。



ナットランナを機械装置に組込んでネジ締付機として使用



## 締付部位例

エンジン／足回り

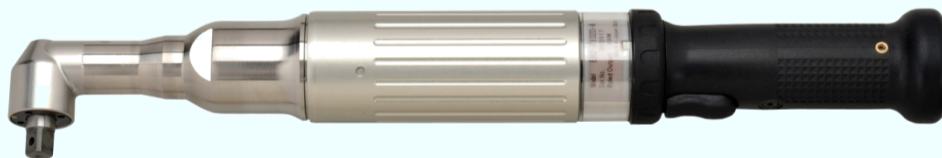
矢印のついている箇所  
のネジを締めます



# ハンドナットランナとは Hand Nutrunner

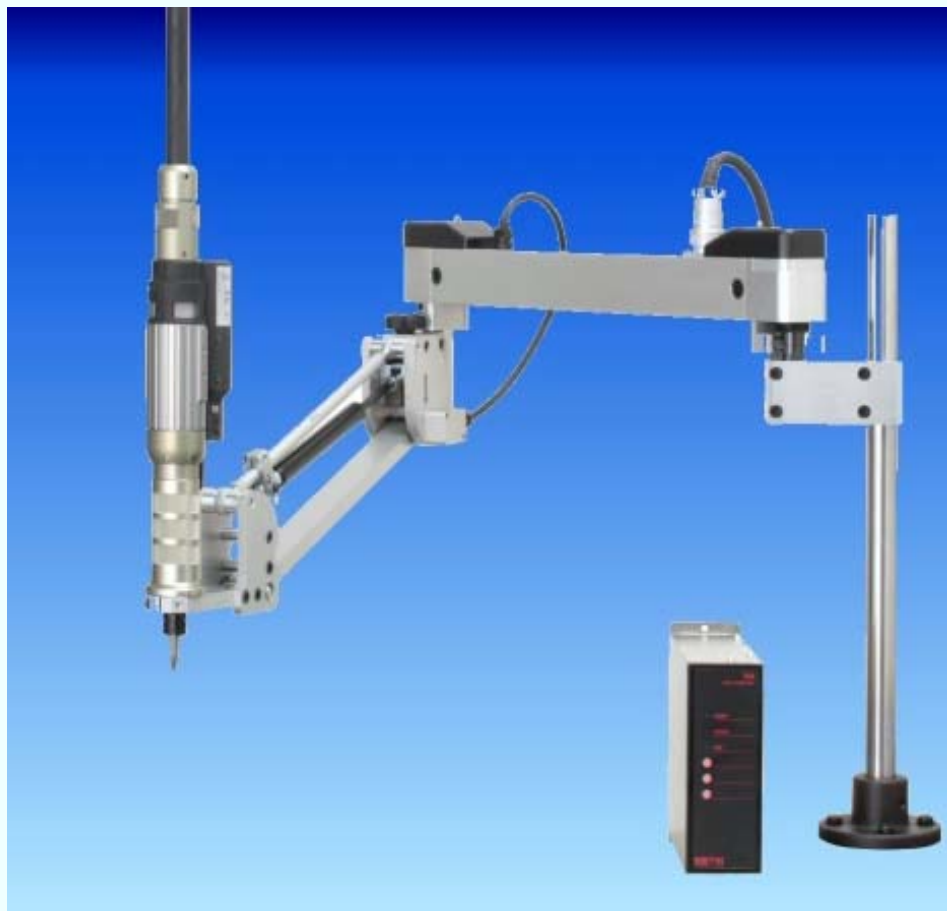
ESTIC

## 高精度ネジ締付をハンディタイプで実現



## エアーツールとの違い

	電動ハンドナットランナ	エアーツール
トルク精度	±3%の精度が設定次第で可能	±7~10%
省エネ性	ランニングコストが安い (平均消費電力: 0.05kw締付け4秒サイクルにて実測) 締付1回当たり電気代0.5円	エネルギー効率が悪い 約44倍(空気消費量300L/minとしてコンプレッサーの出力2.2kw相当) 締付1回当たり電気代22円
環境性	非常にクリーンである	排気オイルミスト有り
制御性	設定次第で自由に設定可 トルク・時間・スピードも任意に設定可(キー入力のみ)	基本的には固定 機械的な調整が有るが非常に困難かつ微妙である
メンテナンス性	メンテナンスフリー 耐久性は油圧レンチの約4~5倍の100万サイクル	オイルパルス部のばねやブレード、エアーマーター部のベイン等、定期的に点検、交換を常に必要とする(約10~20万サイクルごとに必要)
配線・配管	電線のみでシンプル	エアースホース、電線、電磁弁、ケーブルが必要で取り回しが難しい
データ処理	最終締付けトルクはもちろん角度データ、時間もとれる	最終トルクのみ



## トレーサームとは

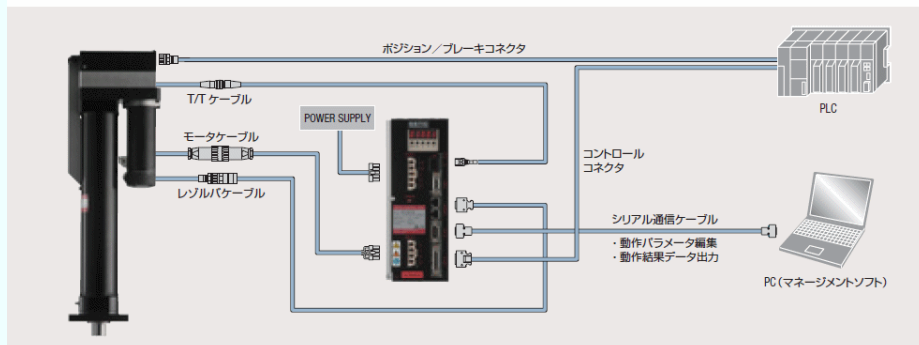
ハンドナットランナに反力やツールの重さによる作業者への負担を解消する助カアームをセットし、ツールの現在位置を検出するセンサを搭載したハンドナットランナのアプリケーション

- 助カアームにより  
作業者への反力重さ軽減
- 位置センサにより  
締付順序の設定  
締め忘れ防止  
二度締防止  
位置別締付トルクの自動変更

## 人と地球の明日の為に! 完全進化したプレスユニット

- 用途**
  - ◎ 圧入 (荷重制御/距離制御/荷重制御圧入端管理)
  - ◎ 貼合・打抜・カシメ・歪取・位置決め
- 特徴**
  - ◎ 環境にやさしい : エアレス&オイルレスのクリーンシステム
  - ◎ 作業性重視 : 充実したユーザインターフェース
  - ◎ 最新式サーボ採用 : 高速、高精度、高品質
  - ◎ 高規格データ処理 : 荷重データの管理分析に依る作業改善
  - ◎ 作動時異常検出 : 異常発生時の即時検出即時停止によるワーク破損防止

システム構成図



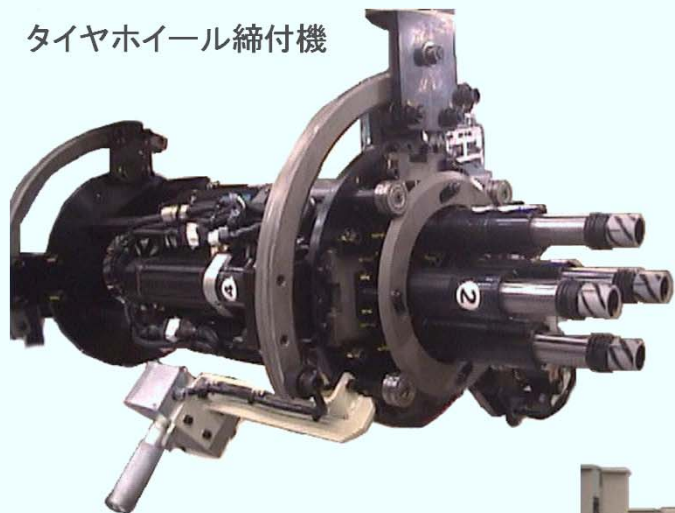
# ネジ締付装置 製作例

ESTIC

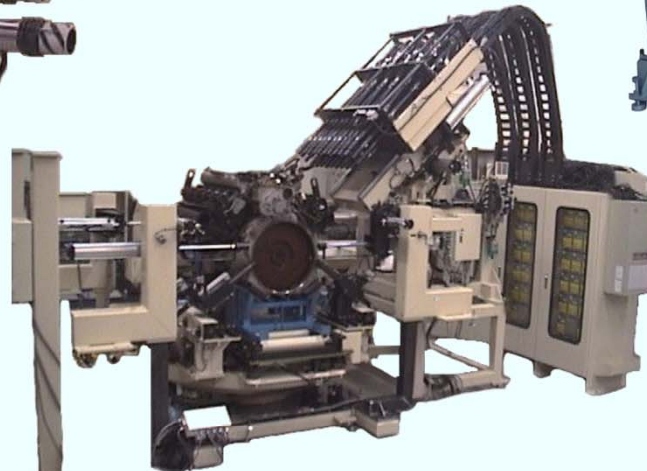
ナットランナを組み込んだ自動ネジ締付装置

ベアリングキャップ圧入締付機

タイヤホイール締付機



V8エンジンシリンダヘッド締付機



オイルポンプ組立機



ネジ締付装置はすべてオーダーメイドの受注生産品です。  
客先仕様に基づきナットランナを組み込み設計製作します。



## 販売体制のグローバルネットワーク 16か国



## 自動車産業が主たる顧客基盤（国内90%・海外100%）

順不同

KYB	ジヤトコ	トヨタ紡績	ホンダエンジニアリング	Anhui	Honda Canada
NKC	ショーワ	錦陵工業	本田技研工業	Beijing Hyundai	Honda Ohaio
NOK	新キャタピラ三菱	日産工機	マキタ	Burger Ringer	Honda Anna
NTN	シンワ工業	日産自動車	パナソニック	ChanChai	Kia Motors
ZEXEL	スズキ	日産車体	マツダ	Changan	Kito USA
アイシエイダブリュ	ダイハツ工業	UDトラックス	三菱自動車	Cinetic	Lucas-TVS
アイシン精機	太陽機械工業	日信工業	三菱重工業	Daewoo Precision	Magneti Marelli
愛知機械工業	TAIYO	日本電産トーソク	三菱電機	Daewoo Heavy	Micromeasures
旭化成住工	タカタ	日本プラスト	三菱ふそう	Daimler Chryslе	MMTH
いすゞ自動車	タチエス	日本ワイコ	宮入バルブ	Delphi-TVS	Nissan Power
ヴァレオ	ティエステック	ネリキ	森精機	Denso Brasil	Nissin Showa
カルソニックカンセイ	デンソー	パナソニックEV	森永製菓	E-song	Ohio Transmission
神崎高級工機	東海ゴム工業	ハネウエルジャパン	安永	Eureka Design	Proton
関東自動車工業	東光機械工業	バンドー化学	柳河精機	Ford Lio Ho	PT Ysunaga
麒麟ビール	東芝	日立製作所	ヤマハ発動機	Ford Motor	Shanghai Hino
クボタ	豊田合成	日野自動車	ヤマハマリン	General Motors	Sumitomo corpo
ケーヒン	トヨタ自動車	平田機工	ヤンマー	Gm Daewoo	United Faith
光洋機械工業	トヨタ自動車九州	富士重工業	ユニシアJKC	Harbin Dongan	Tthai Automotive
小松製作所	トヨタ車体	北海道電力	ユニプレス	Hefei Wiz	Wesco
自動車部品工業	豊田鉄工	ポッシュ	和賀プレジジョン	Hyundai Motors	Yulon Motor

その他300社以上

**【本資料における注意事項等】**

本資料には株式会社エスティックの業績、計画、戦略などに関する将来的予測を示す記述および資料が記載されております。

これらの将来的予測に関する記述および資料は、発表時点で入手可能な情報に基づき弊社が判断した予測です。

また経済動向、他社との競合状況などの潜在的リスクや不確実な要因も含まれております。

その為、実際の業績、事業展開または財務状況は今後の経済動向、業界における競争、市場の需要、その他の経済・社会・政治情勢などの様々な要因により、記述されている将来予測とは大きく異なる結果となる可能性があることをご承知おき下さい。

**【本資料及び当社IRに関するお問い合わせ先】**

株式会社エスティック管理部

TEL 06-6993-8855

URL <http://www.estic.co.jp>